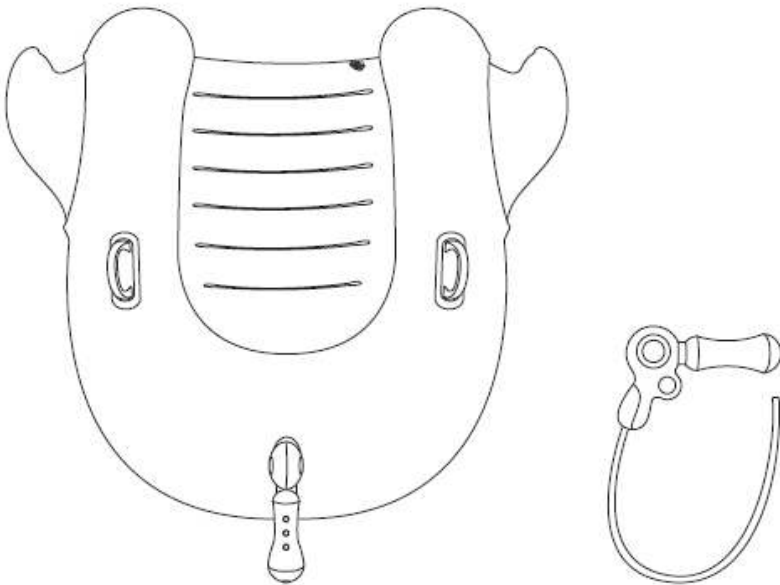
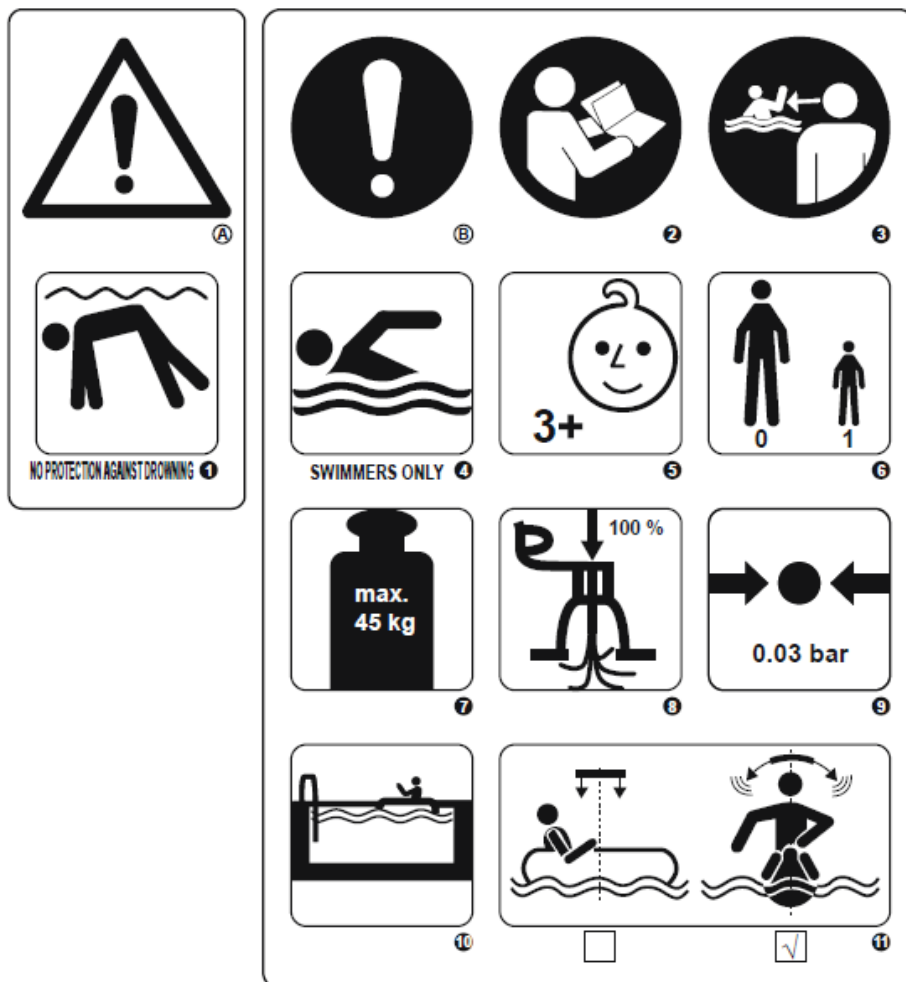


Gebrauchsanweisung für das aufblasbare Trittbrett Sharkventure™



160 x 115 cm



A. WARNHINWEISE

B. VERPFLICHTUNG

1. KEIN SCHUTZ VOR DEM ERTRINKEN
2. SIEHE GEBRAUCHSANWEISUNG / MERKBLATT
3. KINDER IN DER NÄHE VON GEWÄSSERN UNTER AUFSICHT ZU HALTEN
4. NUR FÜR GEÜBTE SCHWIMMER GEEIGNET
5. ALTERSEMPFEHLUNG DES NUTZERS, NUR FÜR KINDER AB 3 JAHREN GEEIGNET
6. FÜR 1 KIND
7. MAXIMALE BELASTBARKEIT 45 KG
8. ALLE LUFTKAMMERN VOLLSTÄNDIG AUFPUMPEN
9. ZULÄSSIGER LUFTDRUCK: 0,03 BAR
10. NUR FÜR DEN GEBRAUCH IM WASSER GEEIGNET
11. PRODUKT ERFORDERT GLEICHGEWICHT

GEBRAUCHSANWEISUNG

ACHTUNG

Eine Nichtbeachtung dieser Gebrauchsanweisung stellt ein Sicherheitsrisiko dar.

- **ACHTUNG! BIETET KEINEN SCHUTZ VOR DEM ERTRINKEN!**
- **EINE BENUTZUNG DURCH NICHTSCHWIMMER IST UNTERSAGT!**
- **NUR FÜR DEN GEBRAUCH IM WASSER GEEIGNET!**
- Verteilen Sie alle Lasten gleichmäßig, wenn Sie das Produkt verwenden. Eine ungleichmäßige Lastenverteilung kann zu Kentern und Ertrinken führen.

TECHNISCHE SICHERHEITSHINWEISE

Bitte machen Sie sich mit der Gebrauchsanweisung vertraut und befolgen Sie alle dort genannten Sicherheitshinweise.

Verwenden Sie das Produkt ausschließlich in den dafür vorgesehen Bereichen sowie unter den entsprechenden Bedingungen.

- Die Personenzahl sowie maximale Belastbarkeit dürfen auf keinen Fall die vom Hersteller genannten Werte überschreiten.
- Das Produkt besitzt keine lebensrettenden Eigenschaften.
- Zusätzlich verwendete, lebensrettende Maßnahmen (Schwimmweste etc.) müssen regelmäßig auf Ihre Funktionstüchtigkeit überprüft werden.
- Das Produkt ist für Kinder unter 3 Jahren nicht geeignet. Achten Sie auf das nötige Gleichgewicht!
- Alle Komponenten müssen vor der Verwendung des Produktes auf ihre Funktionstüchtigkeit überprüft werden.
- Scharfe oder raue Gegenstände (wie Steine, Zement, Muscheln, Glas usw.) können das Produkt beschädigen.
- Die Verwendung ist ausschließlich in flachen Gewässern sowie unter der Aufsicht einer erwachsenen Person gestattet.
- Kinder benötigen beim Halten des Gleichgewichts die Hilfe einer erwachsenen Person.
- Stehen auf dem Produkt ist verboten.
- Während der Verwendung sollte sich jeder am Produkt festgehalten werden.
- Besteht der Verdacht auf undichte Stellen, wird von der Verwendung des Produktes abgeraten.

BITTE BEACHTEN: Die Abbildungen dienen lediglich zur Veranschaulichung und spiegeln möglicherweise nicht das tatsächliche Produkt wider. Nicht maßstabsgetreu.

AUFPUMPEN

- Öffnen Sie das Ventil und pumpen Sie das Produkt mit einer Luftpumpe (nicht im Lieferumfang enthalten) auf.
- Pumpen Sie die Luftkammern auf, bis die meisten Falten geglättet sind und das Material straff, jedoch nicht hart ist.
- Bitte pumpen Sie das Produkt nicht übermäßig auf. Verwenden Sie zudem keinen Luftkompressor oder eine Hochdruckpumpe.
- Ein zu geringes oder starkes Aufpumpen des Produkts stellt ein Sicherheitsrisiko dar.
- Achten Sie darauf, die Sicherheitsventile nach dem Aufpumpen zu schließen und einzudrücken.

BITTE BEACHTEN: Stellen Sie sich während des Aufpumpvorgangs nicht auf das Produkt und legen Sie keine Gegenstände darauf ab. Prüfen Sie das Produkt vor dem Gebrauch immer auf Dichtheit.

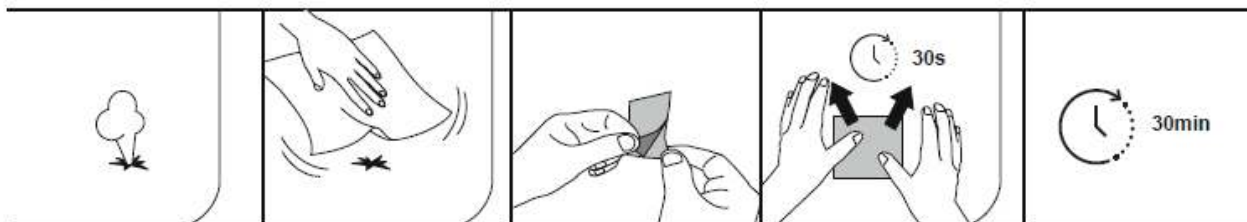


ABPUMPEN



PFLEGE UND LAGERUNG

1. Nach der Verwendung des Produktes können alle Oberflächen vorsichtig mit einem feuchten Tuch gereinigt werden.
BITTE BEACHTEN: Verwenden Sie niemals Lösungsmittel oder andere Chemikalien, welche das Produkt beschädigen könnten.
2. Das Produkt muss an einem trockenen Ort bei einer Umgebungstemperatur über 15 °C sowie außerhalb der Reichweite von Kindern aufbewahrt werden.



Bitte achten Sie bei der Verwendung der Luftmatratze darauf, dass die Seite mit den aufgedruckten Warnhinweisen nach oben zeigt.