

SUP mit einer Luftkammer Gebrauchsanweisung

GEBRAUCHSANWEISUNG

Bitte lesen Sie diese Gebrauchsanweisung gründlich durch und bewahren Sie sie im Anschluss sorgfältig auf.

Befolgen Sie alle Sicherheits- sowie Betriebsanweisungen. Bei Nichtbeachtung kann dies zum Kentern des Bootes und im schlimmsten Fall zum Ertrinken führen.

WICHTIGE SICHERHEITSHINWEISE



Sollten Sie Hilfe benötigen, besuchen Sie bitte unsere Serviceseite unter www.bestwaycorp.com/support.

WIR EMPFEHLEN, DAS PRODUKT NICHT BEIM HÄNDLER ZURÜCKZUGEBEN

FRAGEN? PROBLEME? FEHLENDE TEILE?

Für Antworten auf häufig gestellte Fragen (FAQs), detaillierte Gebrauchsanweisungen, hilfreiche Aufbauvideos sowie Informationen zu Ersatzteilen besuchen Sie bitte unsere umfangreiche Serviceseite unter www.bestwaycorp.com/support.

- Vor der ersten Verwendung des SUPs sollte diese Gebrauchsanweisung sorgfältig durchgelesen werden.
- Diese Warnhinweise und Sicherheitsrichtlinien beschränken sich auf die am Häufigsten auftretenden Risiken, können jedoch nicht alle in vollem Umfang abdecken. Beachten Sie zu Ihrer eigenen Sicherheit stets die Hinweise und Warnungen in dieser Gebrauchsanweisung. Bei Nichtbeachtung besteht das Risiko von schweren bis lebensgefährlichen Verletzungen. Verwenden Sie das SUP nur an und unter den für das Produkt vorgesehenen Orten und Bedingungen.
- Bewahren Sie diese Anleitung an einem sicheren Ort auf. Bei Verlust finden Sie sie auf unserer Website unter www.bestwayservice.de (D / A) / www.bestwaycorp.com/support.
- Der SUP-Sport kann mit Risiken verbunden sein. Bei der Verwendung dieses Produkts können unerwartete Risiken und Gefahren für den Nutzer entstehen.
- Der Benutzer muss sich sämtlicher Risiken, welche im Zusammenhang mit der Verwendung eines SUPs auftreten, bewusst sein. Daher darf die Verwendung dieses Produkts nur unter Beachtung aller der in dieser Gebrauchsanweisung im beschriebenen Sicherheitsanweisungen erfolgen.
- Unabhängig von der sich auf dem SUP befindenden Anzahl an Personen darf das Gesamtgewicht von Personen und Ausrüstung niemals die in den Produktbeschreibungen angegebene maximale Tragfähigkeit überschreiten.
- Die Verwendung des SUPs unter dem Einfluss von Medikamenten, Alkohol sowie anderen Drogen ist untersagt.
- Lebensrettende Hilfsmittel, wie z. B. Schwimmwesten und Bojen, sollten vorab geprüft und stets getragen bzw. verwendet werden. Begeben Sie sich immer mit einem erfahrenen Partner aufs Wasser.
- Teilen Sie anderen Ihre geplante Route mit.
- Beachten Sie die für Ihre Region relevanten Wettervorhersagen. Schlechte Wetter- und Seebedingungen bergen ein hohes Gefahrenpotential. Verwenden Sie das SUP niemals unter Bedingungen, welche Ihre Fähigkeiten überschreiten (dazu zählen z. B. starker Wellengang, Strömungen oder Stromschnellen).
- Verwenden Sie das SUP ausschließlich in Ufernähe. ACHTEN SIE AUF ABLANDIGE WINDE UND STRÖMUNGEN.

- Überprüfen Sie das Produkt vor jedem Gebrauch sorgfältig auf Anzeichen von Verschleiß oder Lecks. Sollten Sie dabei Schäden feststellen, ist eine Verwendung des SUPs untersagt. Begeben Sie sich nicht in unbekannte Gewässer.
- Achten Sie auf die potentiell schädigende Wirkung bestimmter Flüssigkeiten wie Batteriesäure, Öl oder Benzin. Das Aufpumpen des SUPs muss mit dem auf dem Produkt angegebenen Luftdruck erfolgen.
- Achten Sie auf eine gleichmäßige Verteilung des Gewichts, um die Schwimmfähigkeit des SUPs nicht zu beeinträchtigen.
- Machen Sie sich mit der Verwendung eines SUPs vertraut. Suchen Sie bei Bedarf nach entsprechenden lokalen Trainingsmöglichkeiten.
- Informieren Sie sich über örtliche Vorschriften und Risiken im Zusammenhang mit dem SUP-Sport und/oder anderen Wasseraktivitäten.
- Das Manometer der Pumpe zeigt nur einen Luftdruck ab 5 PSI an. Wenn dieser weniger als 5 PSI beträgt, wird kein Wert angezeigt.
- Verwenden Sie stets die Sicherheitsleine. Achten Sie darauf, dass sich die Leine während der Benutzung nicht verheddert oder an Hindernissen hängen bleibt.

PRODUKTBESCHREIBUNGEN

Artikelnummer	Größe aufgeblasen	Empfohlener Luftdruck	Maximale Tragfähigkeit	Maximale Personenanzahl
6532A	274 x 76 x 12 cm	15 psi	100 kg	1 Erwachsener
6532B	305 x 84 x 15 cm	15 psi	130 kg	1 Erwachsener
6532D	335 x 91,5 cm x 15 cm	15 psi	150 kg	1 Erwachsener
6532E	335 x 84 x 15 cm	15 psi	150 kg	1 Erwachsener
6532F	320 x 79 x 12 cm	15 psi	110 kg	1 Erwachsener
6532G	381 x 79 x 15 cm	15 psi	150 kg	1 Erwachsener
6532H	335 x 91,5 cm x 15 cm	15 psi	140 kg	1 Erwachsener

AUFBAUANWEISUNGEN



BENÖTIGTE TEILE & WERKZEUGE

Prüfen Sie den Verpackungsinhalt mithilfe der auf dem Karton aufgeführten Komponenten auf seine Vollständigkeit. Sollten Ihnen zum Zeitpunkt des Kaufs beschädigte oder fehlende Teile auffallen, besuchen Sie uns unter bestwaycorp.com/support.



MONTAGEANLEITUNG

Zum Aufpumpen befolgen Sie bitte die Anweisungen auf der Oberseite der Verpackung. Für den An- bzw. Abbau von Ersatzteilen folgen Sie den Anweisungen in dieser Gebrauchsanweisung. Die Abbildungen dienen lediglich zur Veranschaulichung und spiegeln möglicherweise nicht das tatsächliche Produkt wider. Nicht maßstabsgetreu.

A: Coil-Leash mit Schnelllösefunktion zum Tragen um den Knöchel

B: Coil-Leash mit Schnelllösefunktion zum Tragen um die Taille

C: Befestigungskordel

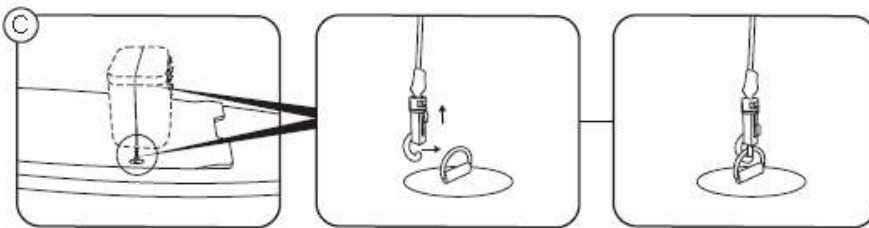
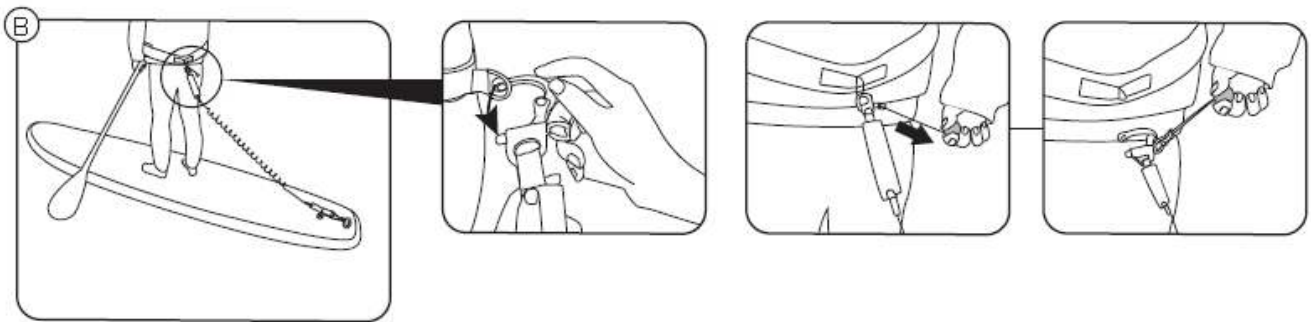
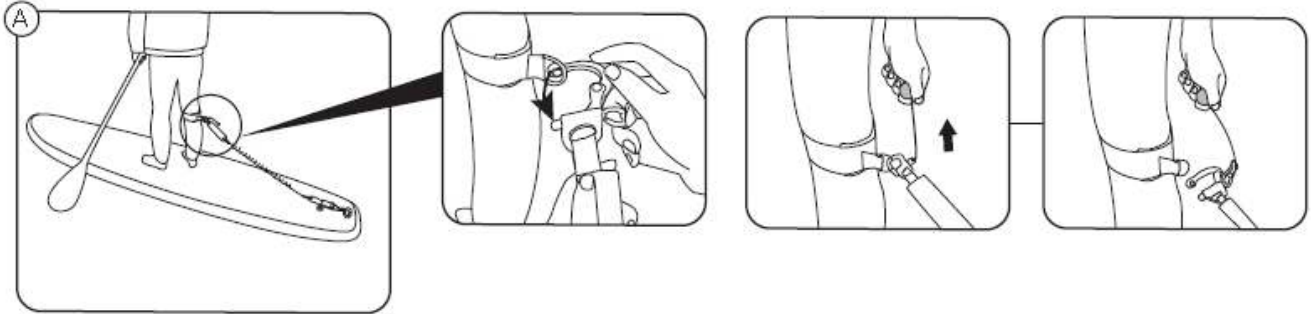
PFLEGE & LAGERUNG

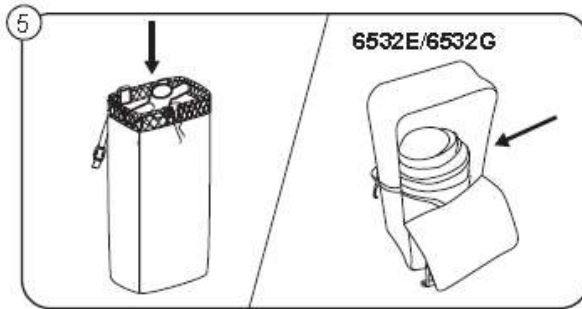
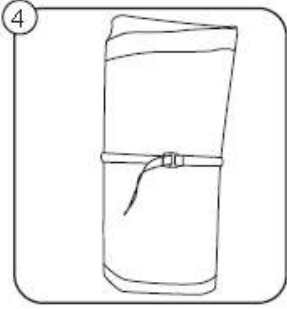
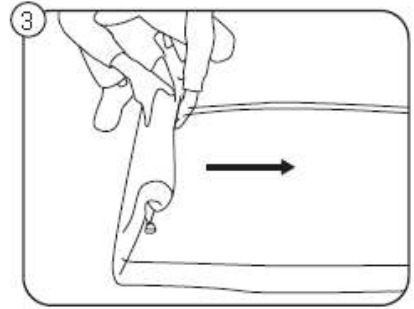
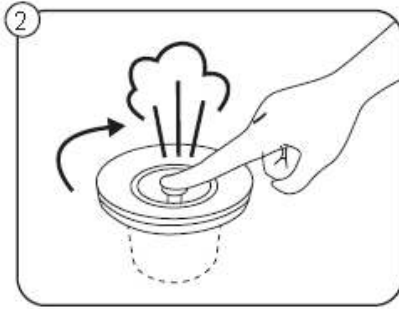
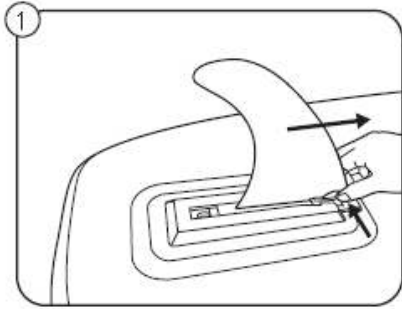
- Eine längere Sonneneinstrahlung kann die Lebensdauer Ihres SUPs verkürzen. Wir empfehlen, das Board nach dem Gebrauch nicht länger als 1 Stunde in der Sonne liegen zu lassen.
- Vor dem Zusammenfallen des SUPs muss die Luft vollständig abgelassen werden.
- Das Produkt muss an einem kühlen und trockenen Ort sowie außerhalb der Reichweite von Kindern aufbewahrt werden.
- Entfalten Sie das Produkt nicht bei niedrigen Temperaturen. Das Produkt sollte vor dem Aufpumpen 24 Stunden lang bei Raumtemperatur (über 20 °C) gelagert werden.

Für 6532F gibt es zwei Lagermöglichkeiten. Weitere Einzelheiten dazu finden Sie in den entsprechenden Abbildungen in der Gebrauchsanweisung.

3.1-7.1 für eine schnelle und kurzfristige Lagerung

3.2-7.2. für eine langfristige Lagerung





*6532F

