

Poolroboter AquaTronix™ G150 Gebrauchsanweisung

GEBRAUCHSANWEISUNG

58960



Besuchen Sie unseren YouTube-Kanal!



Sollten Sie Hilfe benötigen, besuchen Sie bitte unsere Serviceseite unter www.bestwaycorp.com/support.

WIR EMPFEHLEN, DAS PRODUKT NICHT BEIM VERKÄUFER ZURÜCKZUGEBEN

FRAGEN? PROBLEME? FEHLENDE TEILE?

Für Antworten auf häufig gestellte Fragen (FAQs), detaillierte Gebrauchsanweisungen, hilfreiche Aufbauvideos sowie Informationen zu Ersatzteilen besuchen Sie bitte unsere umfangreiche Serviceseite unter www.bestwaycorp.com/support.

WICHTIGE SICHERHEITSHINWEISE

ACHTUNG

- Sollte keine Gebrauchsanweisung beiliegen, besuchen Sie bitte unsere Serviceseite unter www.bestwayservice.de (D / A) / www.bestwaycorp.de.
- Unterbrechen Sie vor Wartungsarbeiten jeder Art (Reinigung des Vorfilters, Rückspülen etc.) sowie Auf- und Abbau die Stromversorgung Ihres Filtersystems.
- Stellen Sie sicher, dass Sie das Gerät vor Wartungsarbeiten jeglicher Art von der Stromversorgung trennen.
- Das Gerät kann von Personen mit verringerten physischen, sensorischen oder mentalen Fähigkeiten oder Mangel an Erfahrung und Wissen benutzt werden. Voraussetzung dafür ist eine vorangegangene Unterweisung und die Vermittlung aller aus der Verwendung resultierenden Risiken.
- Filtersysteme, die nicht nachweislich über einen entsprechenden Frostschutz verfügen, dürfen während der Wintermonate nicht im Freien verbleiben.
- Eine Verwendung des Gerätes durch Kinder ist untersagt.
- Die Durchführung von Reinigungs- oder anderen Wartungsarbeiten am Gerät durch Kinder ist untersagt.
- Das Gerät ist kein Kinderspielzeug.
- Dieses Gerät enthält Batterien, die nicht austauschbar sind.
- Beim Betrieb des Geräts muss eine Sicherheitsniederspannung eingehalten werden.
- Poolroboter: 5,0 V DC, 2 A IPX8

ENTSORGUNG



Dieses Symbol weist darauf hin, dass dieses Produkt gemäß Richtlinie über Elektro- und Elektronik-Altgeräte (2012/19/EU) und nationalen Gesetzen nicht über den Hausmüll entsorgt werden darf. Der unsachgemäße Umgang mit Altgeräten kann aufgrund potentiell gefährlicher Stoffe, die häufig in Elektro- und Elektronik-Altgeräten enthalten sind, negative Auswirkungen auf die Umwelt und die menschliche Gesundheit haben. Verbraucher sind gesetzlich dazu verpflichtet, Elektro- und Elektronikgeräte am Ende ihrer Lebensdauer einer vom unsortierten Siedlungsabfall getrennten Erfassung zuzuführen. Durch die sachgemäße Entsorgung dieses Produkts tragen Sie außerdem zu einer effektiven Nutzung natürlicher Ressourcen bei. Informationen zu Sammelstellen für Altgeräte erhalten Sie bei Ihrer Stadtverwaltung, dem öffentlich-rechtlichen Entsorgungsträger, einer autorisierten Stelle für die Entsorgung von Elektro- und Elektronik-Altgeräten oder Ihrer Müllabfuhr.

Bringen Sie Altgeräte zu dafür vorgesehenen Sammelstellen oder geben Sie es ihrem Händler zurück. Händler von Elektro- und Elektronikgeräten mit einer Verkaufsfläche von mindestens 400 qm sowie Lebensmittelhändler mit einer Verkaufsfläche von mindestens 800 qm, die regelmäßig Elektro- und Elektronikgeräte verkaufen, sind außerdem verpflichtet, Altgeräte beim Kauf eines Neugerätes und Altgeräte mit Abmessungen kleiner als 25 cm auch ohne, dass ein Neugerät gekauft wird, zurückzunehmen.

Entnehmen Sie vor der Entsorgung des Produkts sämtliche Batterien und Akkus sowie alle Lampen, die zerstörungsfrei entnommen werden können. Wir weisen darauf hin, dass Sie für die Löschung personenbezogener Daten auf dem zu entsorgenden Produkt selbst verantwortlich sind.

Batterien und Akkus dürfen nicht zusammen mit dem Hausmüll entsorgt werden. Verbraucher sind gesetzlich dazu verpflichtet, Batterien und Akkus einer getrennten Sammlung zuzuführen. Batterien und Akkus können unentgeltlich bei einer Sammelstelle Ihrer Gemeinde/Ihres Stadtteils oder im Handel abgegeben werden, damit sie einer umweltschonenden Entsorgung sowie einer Wiedergewinnung von wertvollen Rohstoffen zugeführt werden können. Bei einer unsachgemäßen Entsorgung können giftige Inhaltsstoffe in die Umwelt gelangen, die gesundheitsschädigende Wirkungen auf Menschen, Tiere und Pflanzen haben. In Elektrogeräten enthaltene Batterien und Akkus müssen nach Möglichkeit getrennt von ihnen entsorgt werden. Geben Sie Batterien und Akkus nur in entladenen Zustand ab. Verwenden Sie wenn möglich wiederaufladbare Batterien anstelle von Einwegbatterien. Kleben Sie bei lithiumhaltigen Batterien und Akkus vor der Entsorgung die Pole ab, um einen äußeren Kurzschluss zu vermeiden. Ein Kurzschluss kann zu einem Brand oder einer Explosion führen.

Batterien mit erhöhtem Schadstoffgehalt sind zudem mit den folgenden Zeichen gekennzeichnet: Cd = Cadmium, Hg = Quecksilber, Pb = Blei

MONTAGE UND BETRIEB

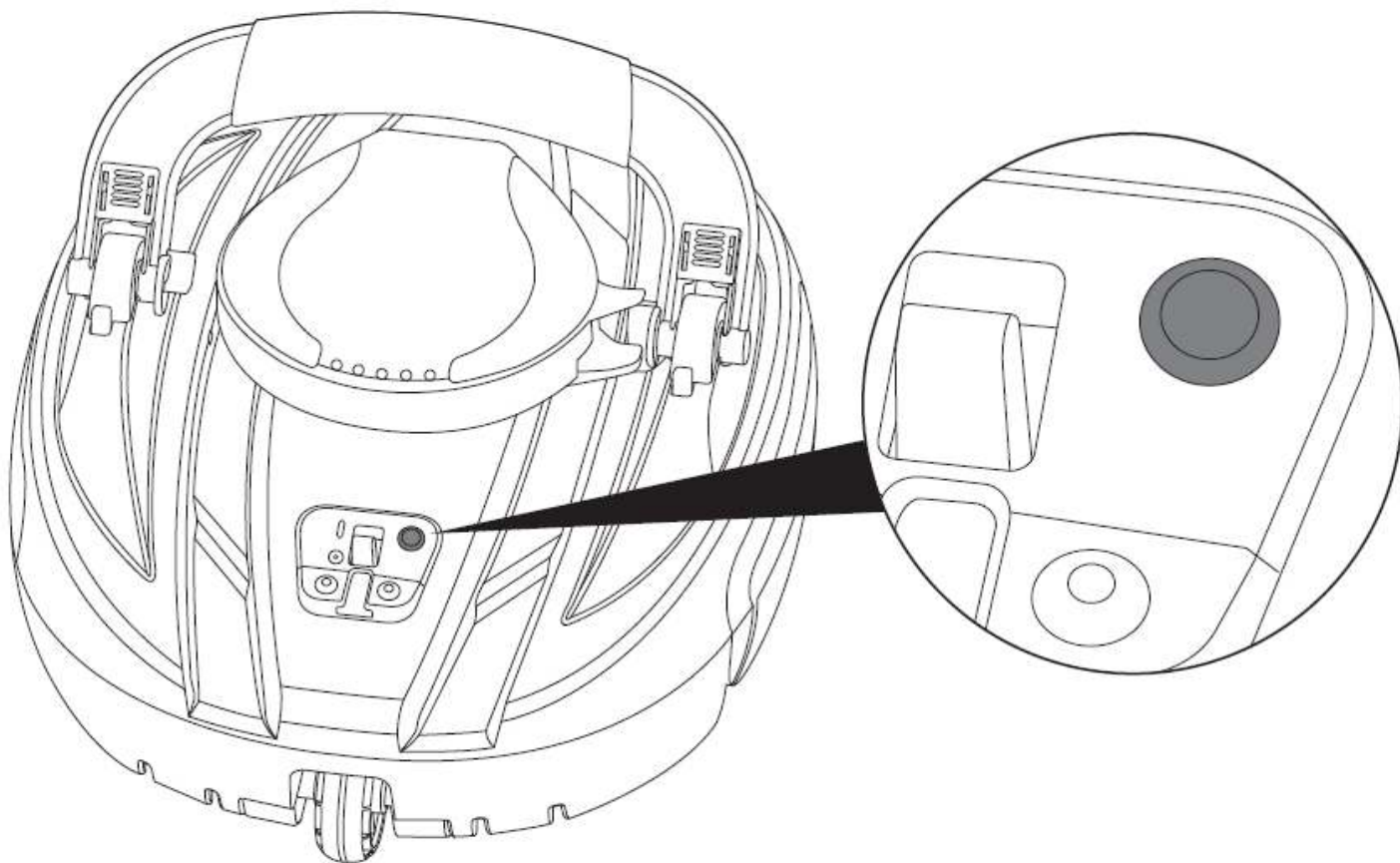
- Geeignet für:
 - Runde Pools - Bis 610 cm Durchmesser
 - Eckige Pools - Bis 732 cm Länge
 - Ovale Pools - Bis 732 cm Länge
 - Einbaupools mit flachem Boden
- Nicht geeignet für:
 - Pools mit Stahlwänden oder flexibler Konstruktion
 - Einbaupools mit geneigtem Boden
- Der Poolroboter schaltet sich unter den folgenden Bedingungen ab:
 - Der Poolboden wirft Falten
 - Der Pool wurde auf einem unebenen Untergrund aufgebaut
- Sollte der Poolboden stark verunreinigt sein, sollte der Filterkorb bereits nach 10 Minuten Laufzeit geleert werden.
- Stellen Sie sicher, dass Poolroboter sowie der Ladeanschluss vor Beginn des Ladevorgangs weder verunreinigt noch nass sind.
- Bitte verwenden Sie zum Aufladen ausschließlich das mitgelieferte USB-Ladekabel und einen DC 5V-Adapter (nicht im Lieferumfang enthalten) mit einer entsprechenden Sicherheitszertifizierung.
- Schalten Sie den Poolroboter vor Beginn des Ladevorgangs ab. Bewegen Sie den Schalter hierfür in die Position OFF.
- Laden Sie den Roboter vor der ersten Verwendung vollständig auf (Ladezeit ca. 3,5-6 Stunden).
- Befestigen Sie den Rückholhaken an einem Haltestiel (Haltestiel nicht im Lieferumfang enthalten), um den Poolroboter aus dem Pool zu heben.
- Entfernen Sie die Sicherheitsleiter, den Oberflächenskimmer und andere schwimmende Gegenstände aus dem Pool, da sie die Bewegungsfreiheit des Roboters einschränken können.
- Der Motor startet automatisch 5 Sekunden, nachdem der Roboter vollständig untergetaucht wurde. Dies ist vorteilhaft für den Roboter, da es ihm ermöglicht, sanft auf den Grund des Pools zu sinken, ohne auf dem Weg nach unten umzukippen.
- Der Roboter hält zur Richtungsänderung alle 3 Minuten für 5 Sekunden an. Dies erleichtert die Bewegungsabläufe.

- Heben Sie den Roboter mithilfe des Rückholhakens aus dem Pool. Halten Sie ihn für 10-15 Sekunden über der Wasseroberfläche, bis das Wasser aus dem Filterkorb abgelaufen ist und nehmen Sie ihn dann aus dem Pool.

WICHTIGER HINWEIS: Wenn der Roboter nach 7 Stunden noch nicht vollständig aufgeladen ist, verwenden Sie vorsichtig Schleifpapier, um mögliche Korrosion vom Ladeanschluss zu entfernen (s. Schritt 6) 

WICHTIGER SICHERHEITSHINWEIS: Um die Leistung des Roboters zu optimieren, schalten Sie das Filtersystem aus. Der durch das Filtersystem erzeugte Sog beeinträchtigt den Betrieb des Roboters

Kontrollleuchte



Kein Licht	<ul style="list-style-type: none"> • Gerät wurde abgeschaltet • Akku ist leer
Grünes Licht	<ul style="list-style-type: none"> • Roboter läuft normal • Aufladevorgang abgeschlossen
Grünes Licht blinkt	<ul style="list-style-type: none"> • Roboter im eingeschalteten Zustand außerhalb des Wassers
Rotes Licht blinkt	<ul style="list-style-type: none"> • Roboter wird aufgeladen • Akku in 2 Minuten leer


PFLEGE UND LAGERUNG

- Während der Lagerung kann es zu einer Entladung des Akkus kommen. Daher sollte der Poolroboter vor der erneuten Verwendung wieder vollständig aufgeladen werden.
- Bei längerer Lagerung sollte der Poolroboter alle 3 Monate vollständig aufgeladen werden.
- Ziehen Sie den Stecker des Ladegeräts aus der Steckdose und trennen Sie dann das Ladekabel vom Adapter und vom Roboter.
- Entfernen Sie sämtliches Zubehör vom Poolroboter. Verwenden Sie zur Reinigung ausschließliches klares Wasser OHNE Reinigungsmittel.
- Lassen Sie vor der Lagerung das Wasser vollständig aus dem Poolroboter ab.
- Der Poolroboter sowie sämtliches Zubehör können mit einem feuchten Tuch gereinigt werden.
- Lagern Sie das Produkt an einem trockenen Ort bei moderaten Temperaturen zwischen 10 und 38 °C.

WICHTIGER HINWEIS: Ist der Akku während der Lagerung höheren Temperaturen ausgesetzt, kann dies dessen Lebensdauer beeinträchtigen.

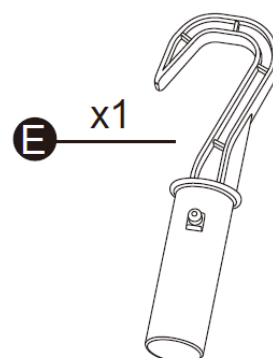
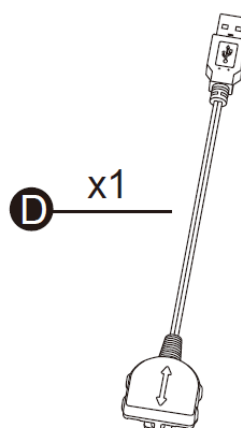
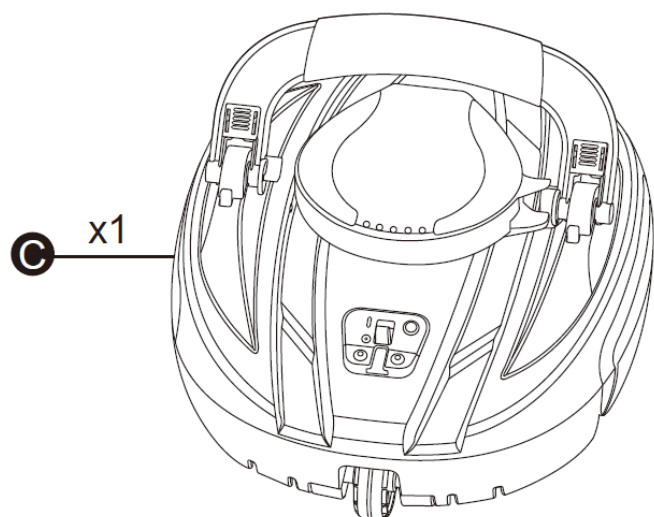
FEHLERBEHEBUNG

PROBLEM	Mögliche Ursache	Lösung
Der Roboter nimmt keine Verunreinigungen auf oder bewegt sich wenig bis gar nicht.	Niedriger Akkustand	Laden Sie den Akku auf.
	Der Schmutzbehälter ist voll bzw der Filterkorb verstopft.	Reinigen Sie den Schmutzbehälter bzw. den Filterkorb
	Das Laufrad ist blockiert oder beschädigt.	Hilfe finden Sie auf unserer Serviceseite unter www.bestwaycorp.com .
Der Poolroboter bewegt sich trotz drehendem Schwenkkopf nicht mehr.	Der Schmutzbehälter ist voll bzw der Filterkorb verstopft.	Reinigen Sie den Schmutzbehälter bzw. den Filterkorb
	Der Roboter wird durch Verunreinigungen am Poolboden blockiert.	Entfernen Sie sämtliche Verunreinigungen.
Der Schwenkkopf funktioniert nicht bzw. lässt sich nicht abschalten.	Der Schwenkkopf ist blockiert.	Entfernen Sie alle Verunreinigungen, welche sich unterhalb des Schwenkkopfes angesammelt haben.
	Der Schwenkkopf funktioniert nicht.	Hilfe finden Sie auf unserer Serviceseite unter www.bestwaycorp.com .
	Der Flügel ist blockiert.	Entfernen Sie alle Verunreinigungen, welche die Beweglichkeit des Flügels beeinträchtigen.
Der Roboter bewegt sich ausschließlich entlang der Poolwände und deckt nicht den gesamten Poolbereich ab.	Der Filterkorb ist voll oder blockiert.	Reinigen Sie den Filterkorb.
	Der Schmutzbehälter wurde nicht ordnungsgemäß verschlossen.	Befolgen Sie hierzu die in Abbildungen 3 dargestellten Schritte.
Der Poolroboter lässt sich nicht aufladen.	Der Akku wurde beschädigt.	Hilfe finden Sie auf unserer Serviceseite unter www.bestwaycorp.com .
	Der Adapter ist defekt.	Überprüfen Sie das Ladekabel und/oder den

		<p>Adapter auf Beschädigungen.</p> <p>Wenn das Ladekabel beschädigt ist, besuchen Sie bitte unsere Serviceseite unter www.bestwayservice.de (D / A) / www.bestwaycorp.com.</p> <p>Wenn der Adapter beschädigt wurde, muss dieser ersetzt werden.</p>	
	<p>Der Akku wurde nach mehr als 7 Stunden noch immer nicht vollständig aufgeladen.</p>	<p>Es liegt ein Wackelkontakt zwischen Ladekabel und Anschluss vor.</p>	<p>Reinige sie den Anschluss gründlich, bevor Sie mit dem Aufladen beginnen, entfernen Sie mithilfe von Schleifpapier vorsichtig etwaige Korrosion (Schritt 6).</p> 

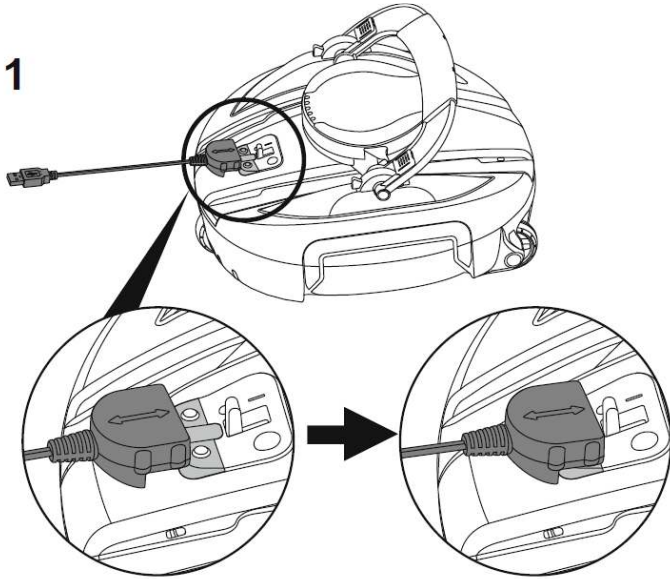
GARANTIEBEDINGUNGEN

- Für Unterstützung und Produktregistrierung besuchen Sie uns unter bestwaycorp.com/support.

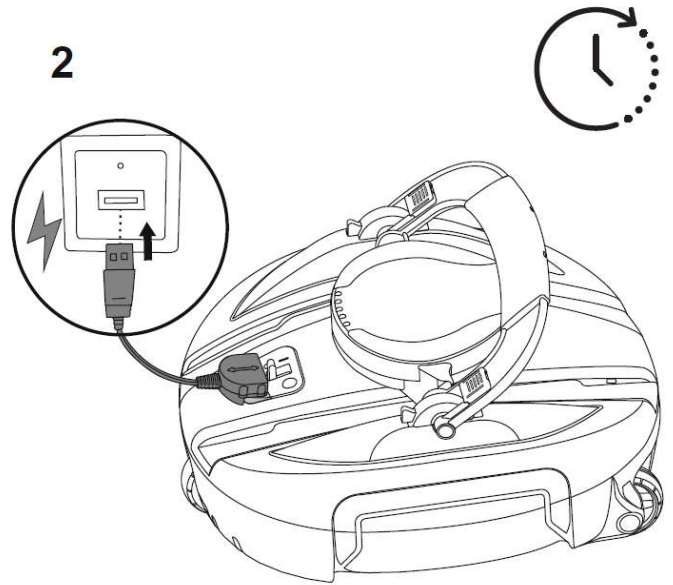




1

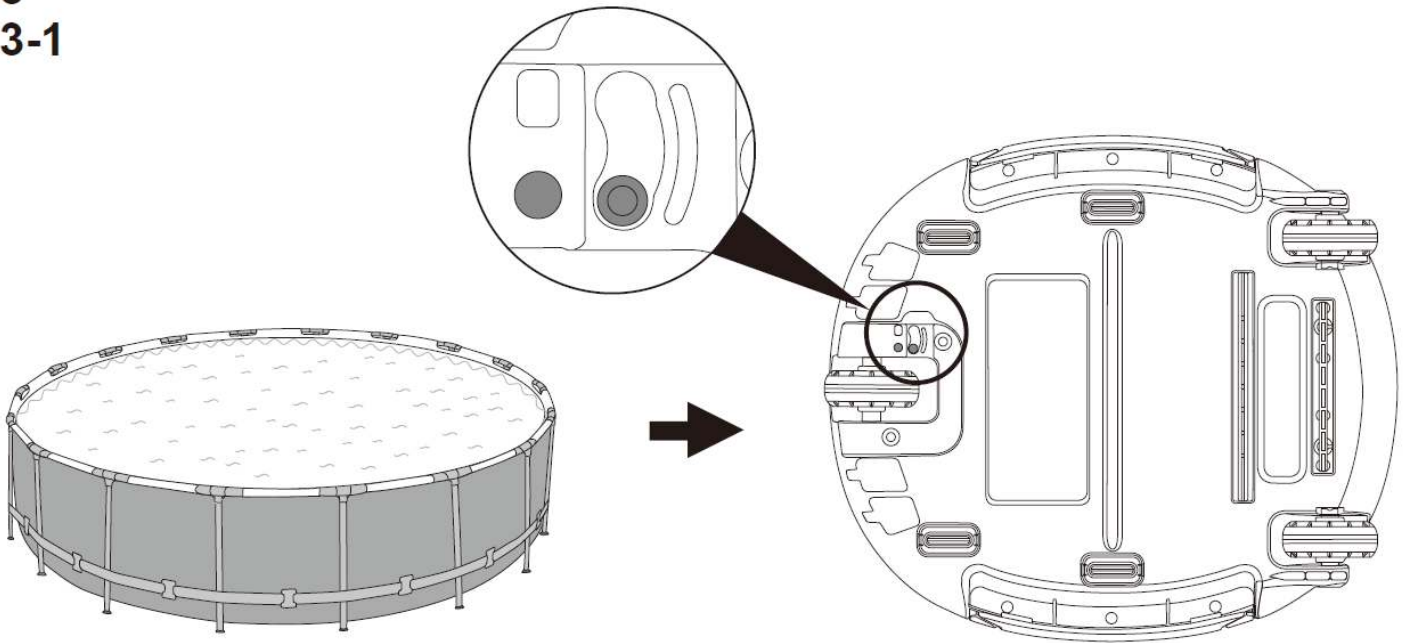


2

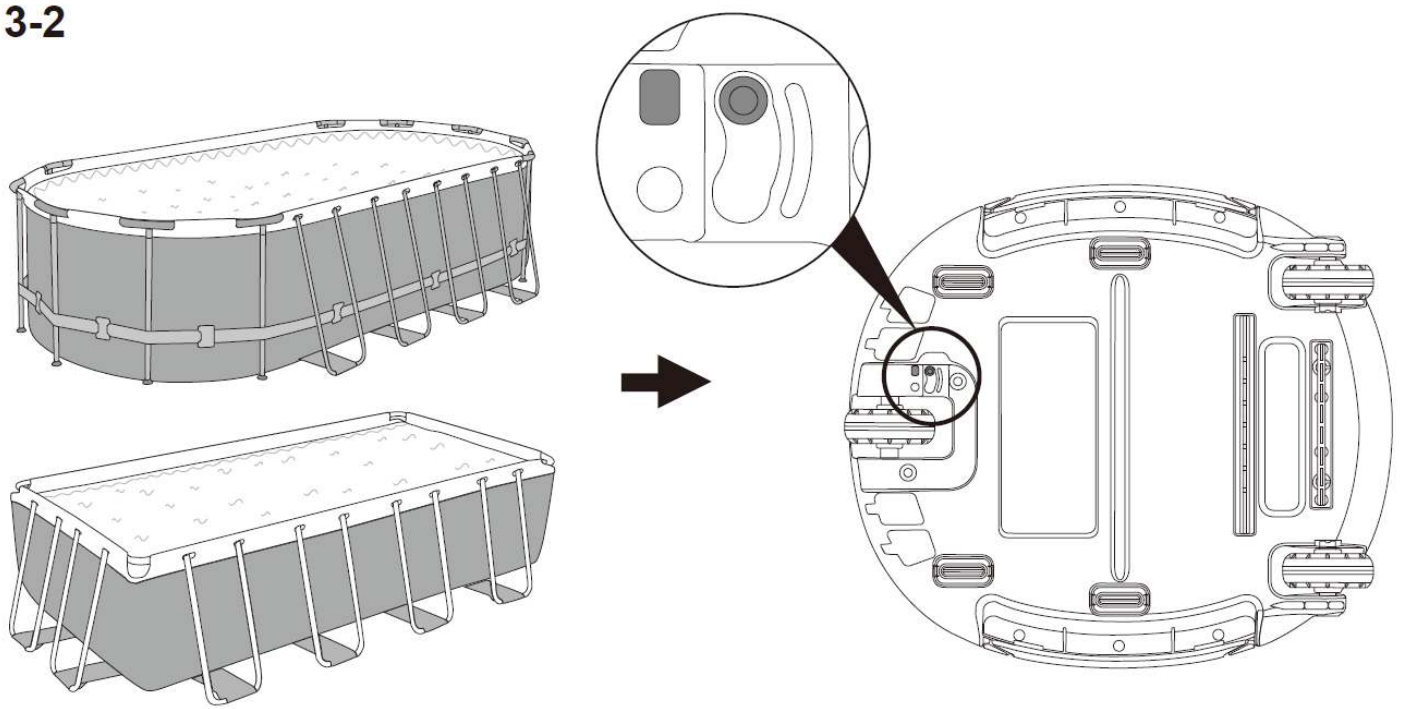


3

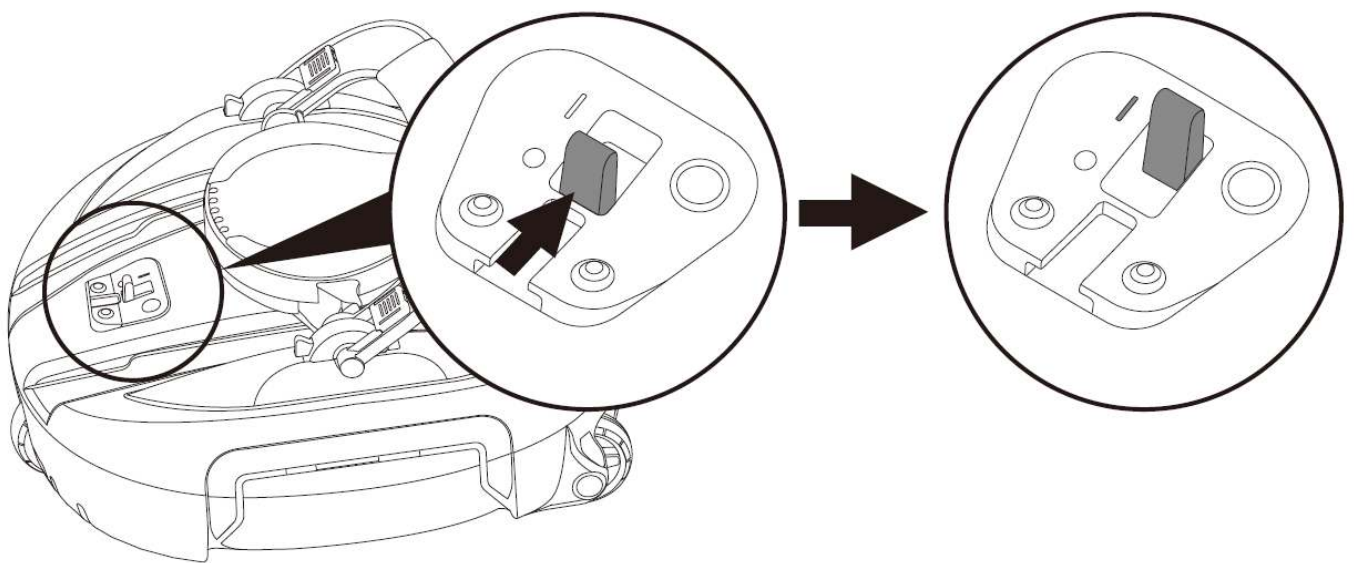
3-1



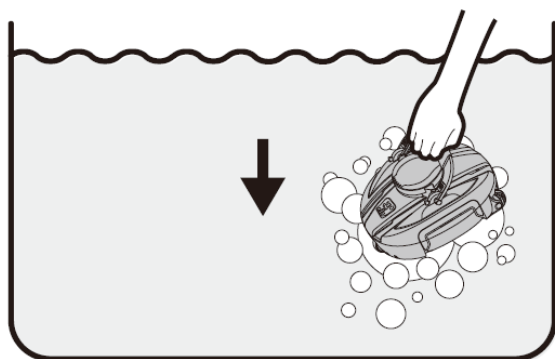
3-2



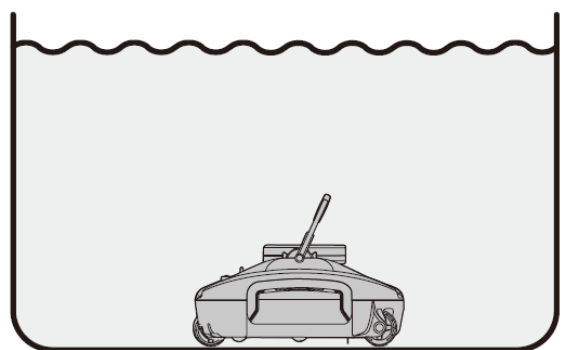
4



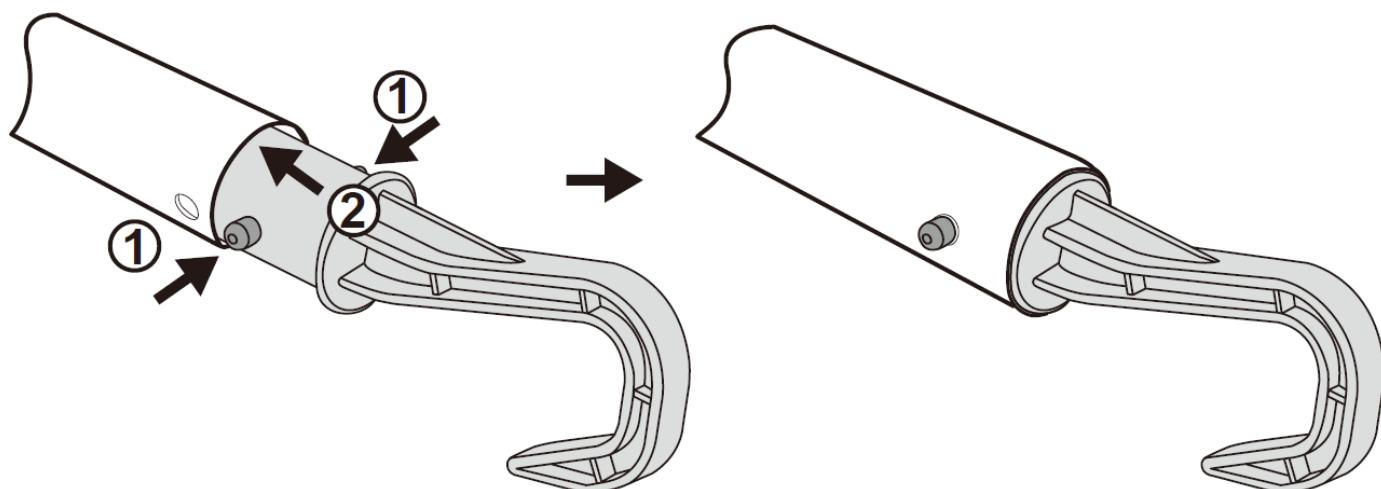
5



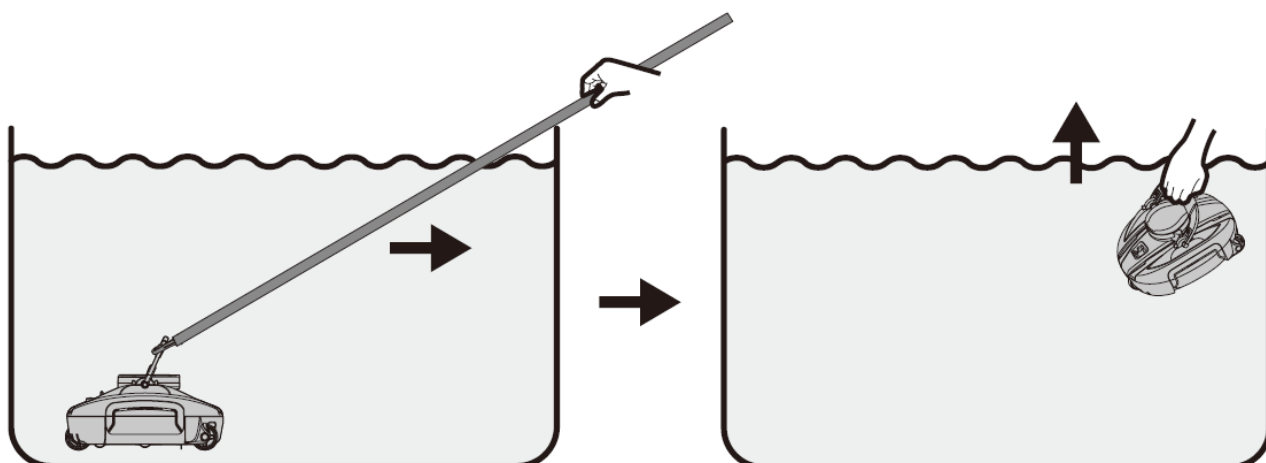
6



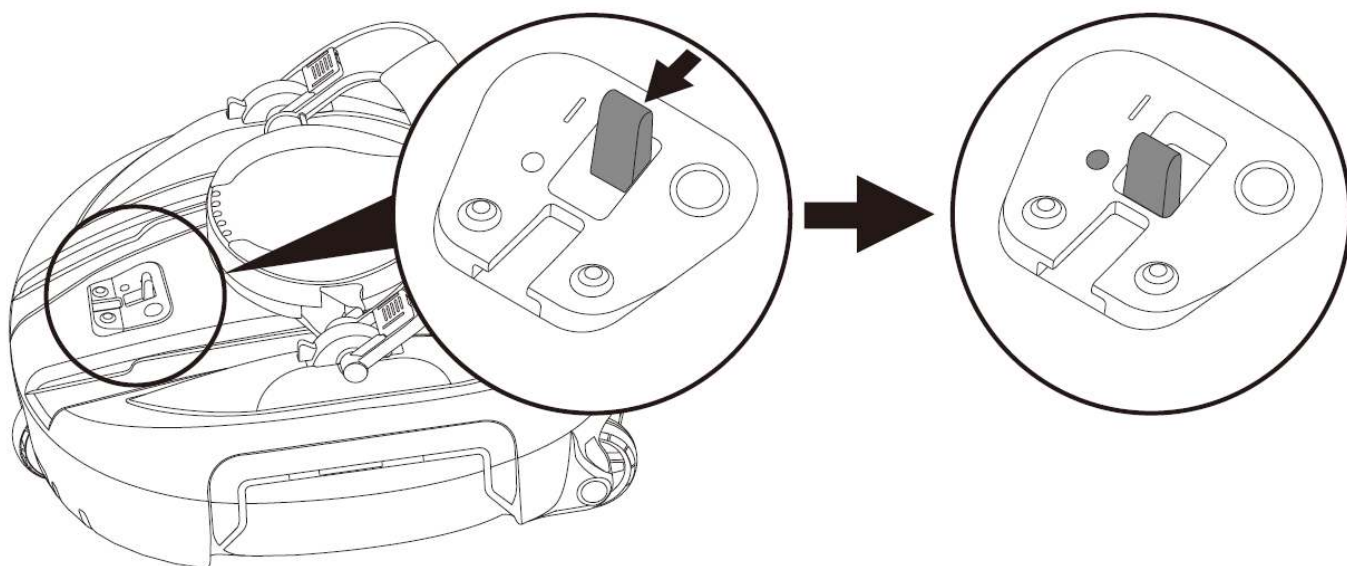
7



8

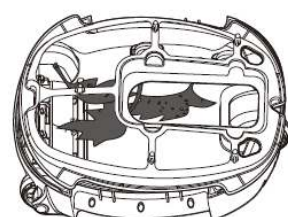
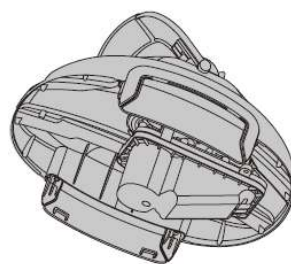
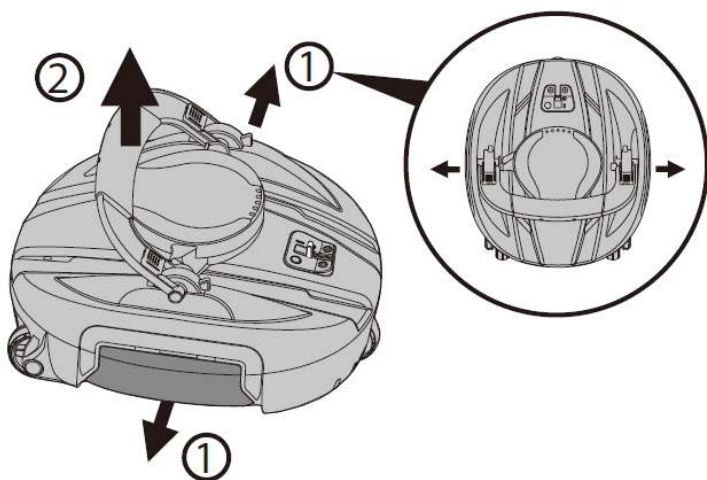


9

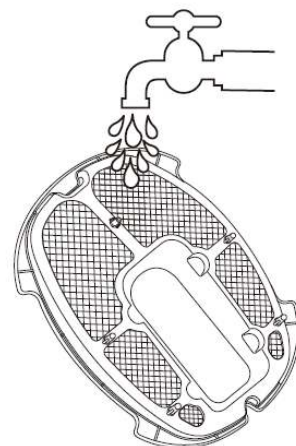
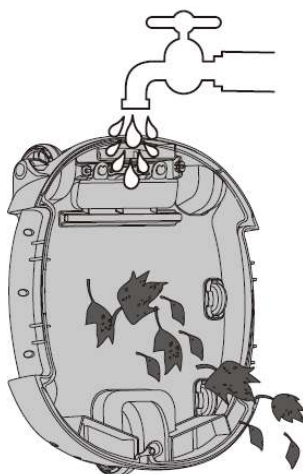
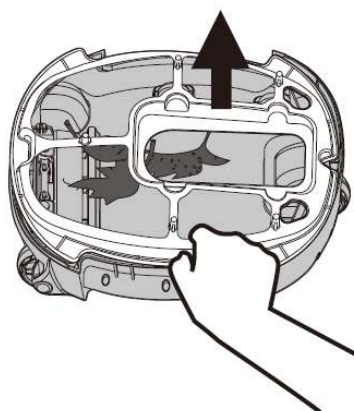




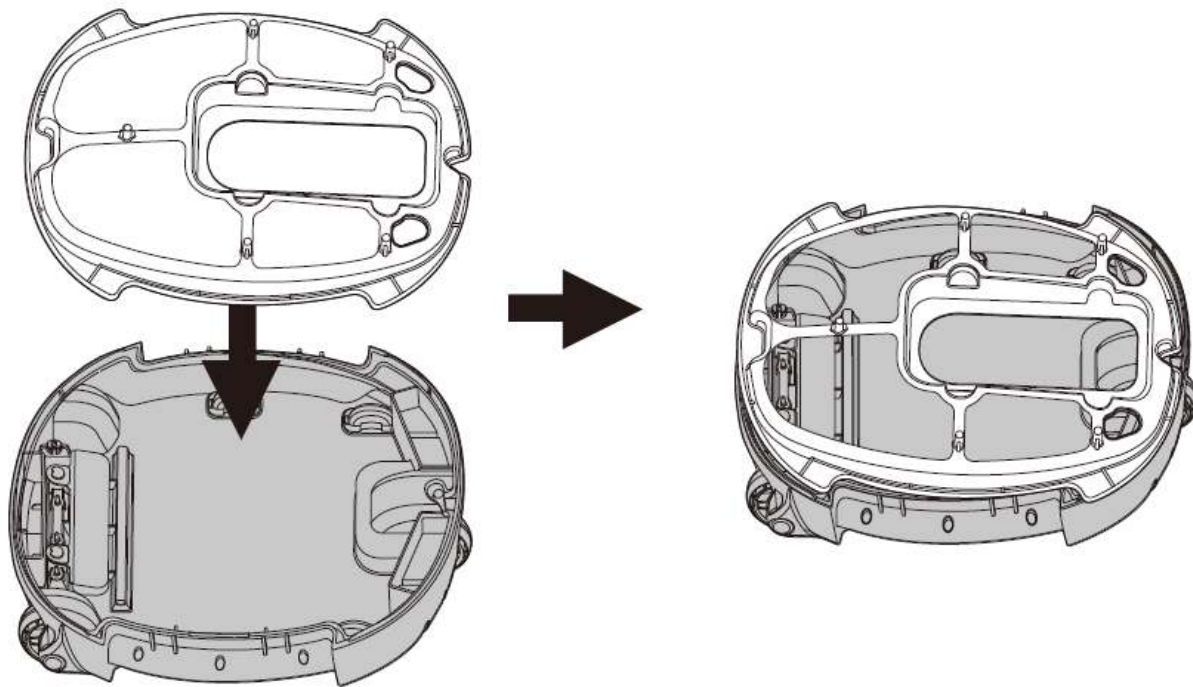
1



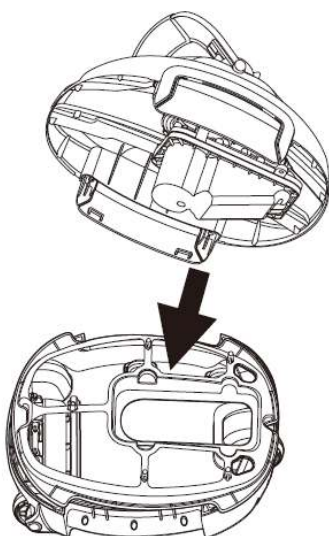
2



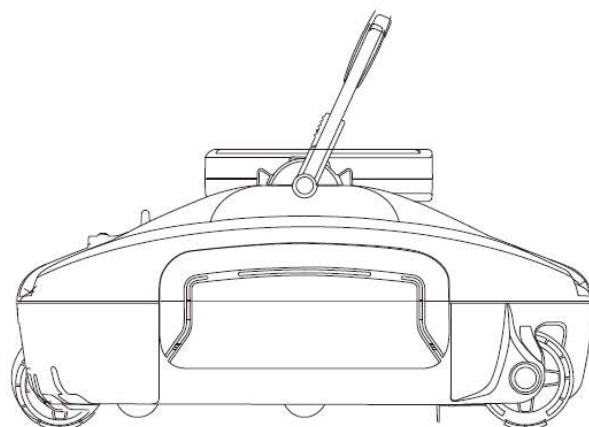
3



4



5



6

